

Els bàrbars hi feren terribles destroces i l'any 718 hi arribaren els àrabs.

Doncs, bé, com que la seva estada fou curta, ja que, abans d'acabar aquell segle, en foren expulsats per l'exèrcit del comte Fortany que resistia a les Guilleries i l'any 785 expulsà la guarnició sarraïna de Girona.

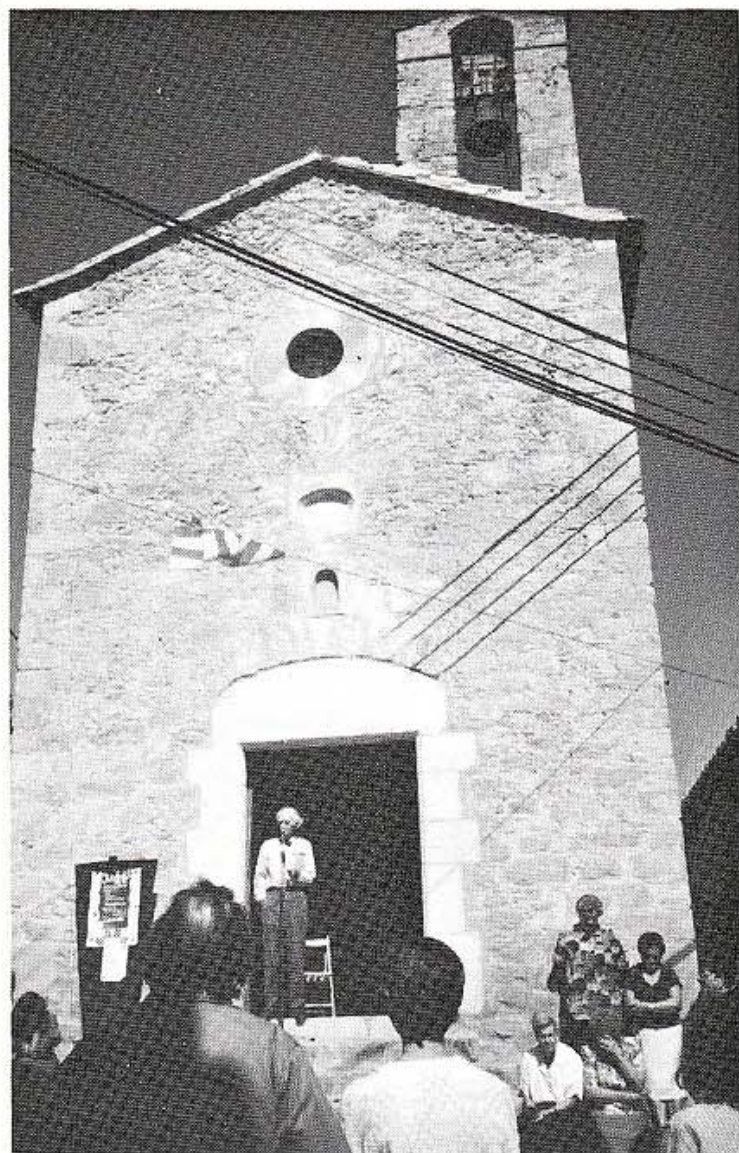
Com sabeu el riu Algama neix a Lladó rera la Mare de Déu del Mont i baixa per Avinyonet i Santa Eugènia cap a Creixell per un meravellós paisatge abundós d'aigües medicinals i arriba prop de Figueres, on aboca el seu cabal al Manol, ben a prop de Vila-sacra.

L'aigua del riu Algama és una aigua sanativa i sedativa que activa la circulació de la sang. Per això, dones i homes van a rentar-s'hi els peus i solen viure sense malalties, plens de salut fins al voltant, o més enllà, dels cent anys.

L'Algama és abundós de peixos i molt visitat pels ànecs transhumans.

Hem començat un estudi amb l'Associació de Veïns i Amics de Creixell per a convertir tot el curs de l'Algama en un Parc Balneari i Sanatori pel recobriment de la salut, l'energia vital, donat que els habitants d'aquest privilegiat alt planell ho han sabut i saben vetllar i ho reclamen.

Per a informar-vos periòdicament els convocaren bimensualment, i els hi trametem a domicili un full o butlletí.



E.A.C.
Esteve Albert
(pregoner festa major
de Creixell 1992)