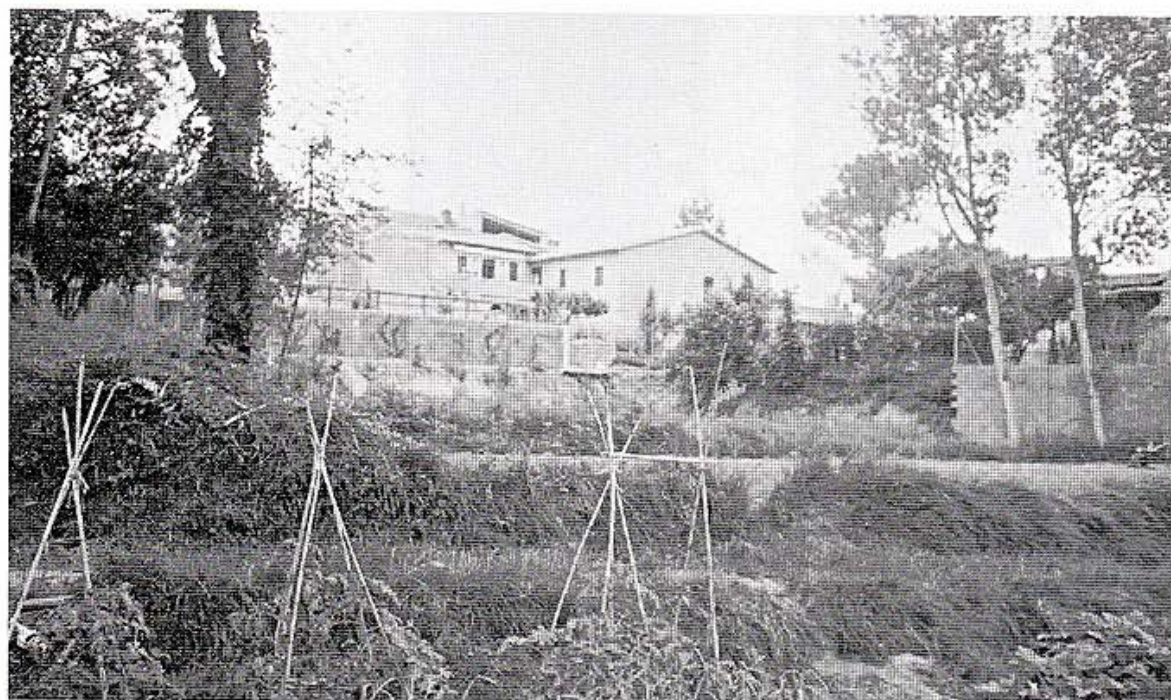


CREIXELL ENTRELLAÇAT PER CAMINS

La fisonomia urbanística de Creixell està marcada per l'orografia del terreny que forma la vall de la riera Àlguema. Així doncs, en comptes de ser un nucli poblacional concentrat, aquest està dividit en tres conjunts de cases, el major dels quals s'ha erigit entorn de l'església de Santa Maria de Creixell i el Molí fariner. A primer cop d'ull, hi ha un únic carrer que uneix aquest conjunt de cases, és el que transcorre pel mig del nucli, anomenat des de 1990 carrer Dr. Frigola en homenatge al Sr. Josep Frigola per la seva tasca com a metge del poble. Però com molt bé saben els habitants de Creixell, una munió de corriols i corriolets entrellaçats constitueixen la veritable xarxa de circulació del poble.

En aquestes pàgines, intentarem esbossar quins han estat i quins són aquests corriols, ja que alguns encara són transitables avui en dia, en canvi d'altres estan en desús. Per abreujar la narració faré una classificació dels corriols segons les seves funcions. En primer lloc parlaré dels corriols de trànsit, aquells que permetien accedir d'una banda de poble a una altra tot fent drecera, i els corriols agrícoles, entre els quals hem de diferenciar entre els que conduïen directament als horts de la riera Àlguema i els que portaven a les vinyes i oliveres de la Serra.

Pel que fa als corriols de trànsit, cal destacar el que s'inicia als peus de les escales de l'església de Santa Maria de Creixell, s'enfila pel darrere de l'absis, voreja les finques de Can Casals i l'era de Can Batlle. Des d'allí es bifurca cap a l'esquerra en direcció a Can Llobart i arriba fins a l'inici de la pujada de Can Batlle (corriol 1), cap a la dreta, en direcció l'era de Can Batlle, voreja els límits de Can Tereseta fins arribar a la resclosa que dona aigua al molí de Vilamorell (corriol 2). Malauradament només es va poder recuperar la part circumscrita a l'església quan l'any 1990 es van fer les obres per la recollida de les aigües pluvials, la resta és zona de bardisses.



Els horts de la ribera Àlguema encara productibles.

Pel que fa als corriols agrícoles que conduïen als cultius de regadiu cal dir que d'aquests n'hi ha un major nombre, ja que s'escampen al llarg de les diferents agrupacions de cases, formant una